

COMMUNIQUÉ DE PRESSE



Le 17 novembre 2022

LA RÉGION NORMANDIE, L'ÉTAT ET SNCF RÉSEAU MODERNISENT LES VOIES DE LA LIGNE PARIS- GRANVILLE



©Aktuaprod

SNCF Réseau investit massivement chaque année pour l'entretien et la modernisation de l'infrastructure ferroviaire. Objectif : garantir un haut niveau de sécurité du réseau et améliorer la qualité de service proposée aux opérateurs de transport et aux voyageurs. En 2022, 158 M€ sont ainsi investis dans plus de 30 chantiers en Normandie.

Parmi ces chantiers figure le **remplacement de plus de 10 km de voie sur la ligne Paris - Granville**, entre Saint-Cyr (78) et Bourth (27) et Le Merlerault (61) et Surdon (61). Débutés en mars 2022, les travaux se termineront en mars 2023. Un investissement total de 14,7 M€ (dont 8.15M€ pour la partie Le Merlerault - Surdon), financé par la Région Normandie, l'Etat et SNCF Réseau.

ZOOM SUR LE RENOUELEMENT DE VOIE ENTRE LE MERLERAULT ET SURDON

Alors que la première phase de renouvellement de voie entre Saint-Cyr et Bourth sur la ligne Paris-Granville s'est achevée en juillet, les équipes de SNCF Réseau sont mobilisées depuis août 2022 pour renouveler la partie restante, située entre Le Merlerault et Surdon.

Chaque **nuît**, de 22h à 05h, les équipes de SNCF Réseau remplacent 10 000 traverses et 25 000 tonnes de ballast sur **un linéaire de plus de 6 km**. Des travaux de nuit, qui permettent aux voyageurs de prendre le train chaque matin dès 5h30.



©Fabeos

Une dynamique de régénération à long terme, permise par la Région Normandie et l'Etat

« En 10 ans, plus de 85M€ ont été investis sur la partie normande de la ligne Paris - Granville. Les 14.7M€ investis cette année témoigne de cette dynamique, qui va encore se poursuivre dans les prochaines années grâce au soutien de la Région Normandie et de l'Etat. » Vincent PALIX, Directeur territorial SNCF Réseau Normandie.

Ce chantier, d'un montant de **8,15 M€** pour la partie Le Merlerault-Surdon est financé par la Région Normandie (50%), l'Etat (41,5%), et SNCF Réseau (8,5%). Il mobilise **soixante personnes** et sept **entreprises dont deux basées en Normandie** ; Unifer à Bréauté (76) et Carrières de Chailloué, à Chailloué (61).

Contacts presse

Théophile FOU CART - theophile.fouc art@reseau.sncf.fr - 06 38 93 88 01

COMMUNIQUÉ DE PRESSE



Le renouvellement de voie entre Le Merlerault et Surdon en chiffres



8.15

Millions d'euros



État
• 41,5%

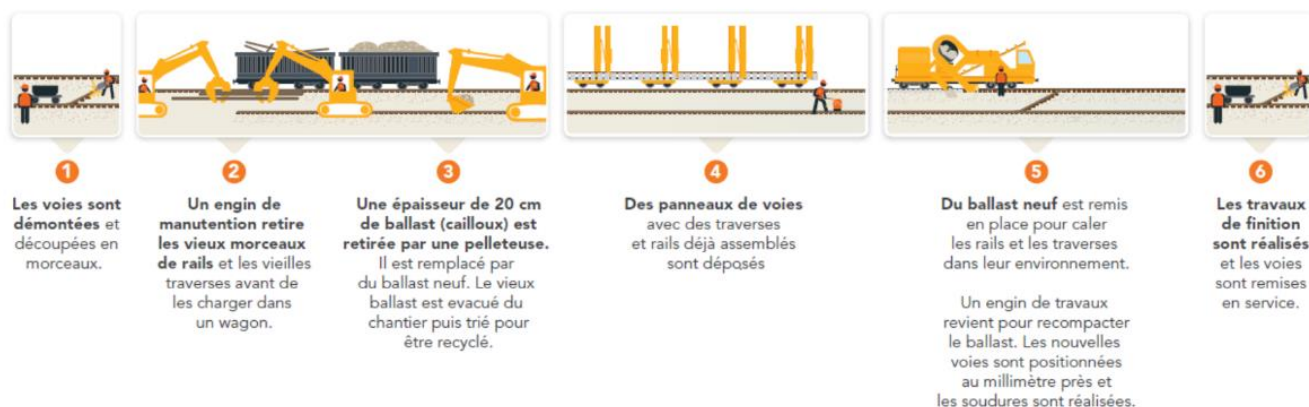


SNCF RESEAU
• 8,5%



Région
• 50%

LE REMPLACEMENT DE VOIE, COMMENT ÇA MARCHE ?



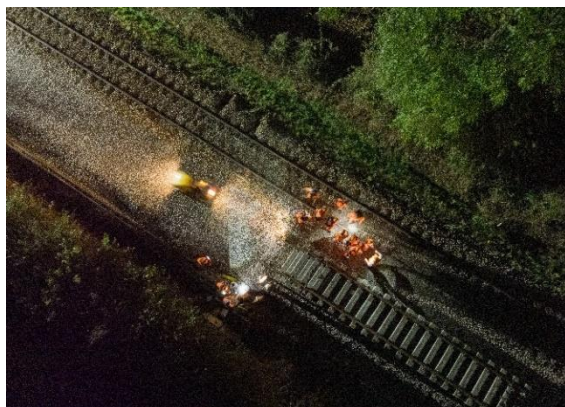
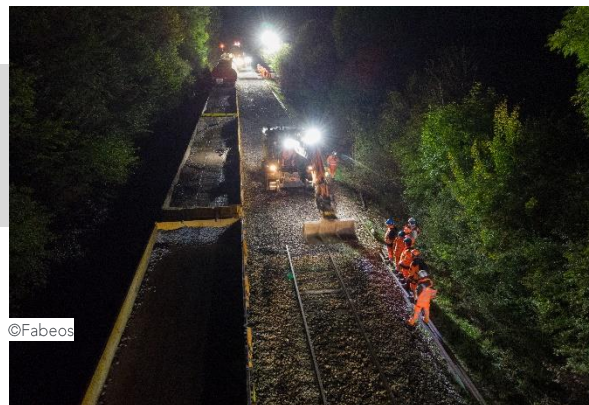
Contacts presse

Théophile FOU CART - theophile.fouc art@reseau.sncf.fr - 06 38 93 88 01

COMMUNIQUÉ DE PRESSE



Un engin de manutention dépose le ballast neuf. Le vieux ballast est évacué du chantier pour être recyclé.



Les voies, assemblées préalablement, vont pouvoir être installées sur le ballast.

©Fabeos

Un engin dépose les panneaux de voies avec les traverses et les rails déjà assemblés.



Le niveau des rails est vérifié afin de voir si le processus d'installation s'est bien déroulé.



©Fabeos

À propos de SNCF Réseau

Pour répondre aux besoins croissants de mobilité et développer le mode ferroviaire au service de la transition écologique, SNCF Réseau développe l'offre de service pour le fret et le marché voyageurs sur les 28 000 kilomètres de ligne dont il assure l'entretien, la modernisation et la sécurité. Gestionnaire du réseau, il commercialise et garantit l'accès neutre et équitable à l'infrastructure. Partenaire des pouvoirs publics, des territoires et des entreprises ferroviaires, SNCF Réseau a pour priorité absolue la satisfaction de ses clients.

Société anonyme du groupe SNCF, l'entreprise compte plus de 50 000 collaborateurs pour un chiffre d'affaires de près de 6,6 milliards d'euros en 2021. www.sncf-reseau.com

Contacts presse

Théophile FOU CART - theophile.foucarts@reseau.sncf.fr - 06 38 93 88 01