

RÉUNION ASSOCIATIONS – SNCF

13 DÉCEMBRE 2017

ADHÉRENCE 2017

COMPORTEMENT DU PARC MATÉRIEL, 2017 VS 2016

Sur la période des semaines 40 à 49:

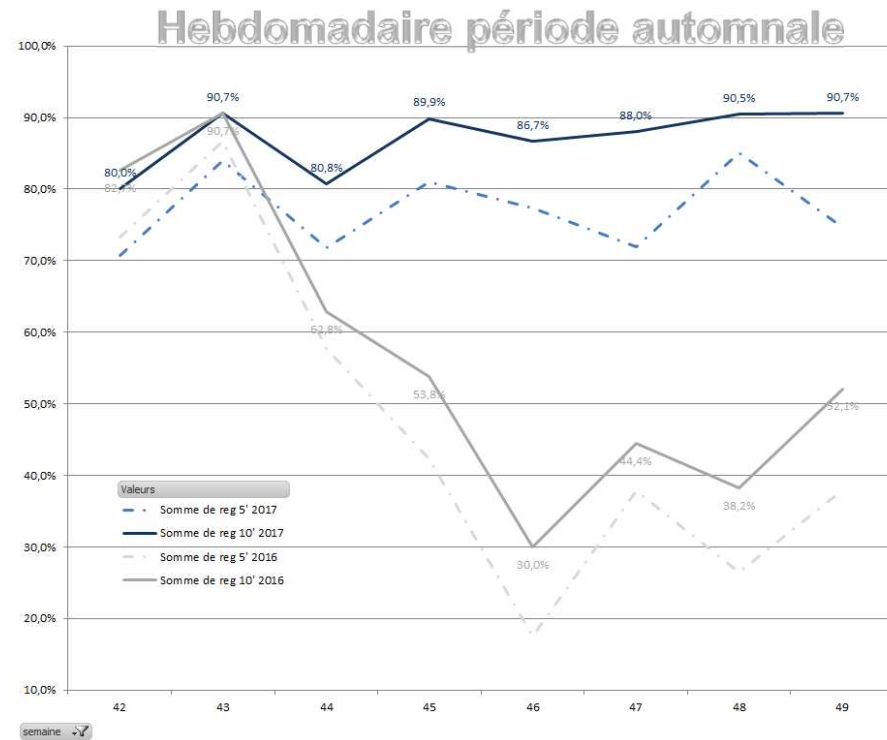
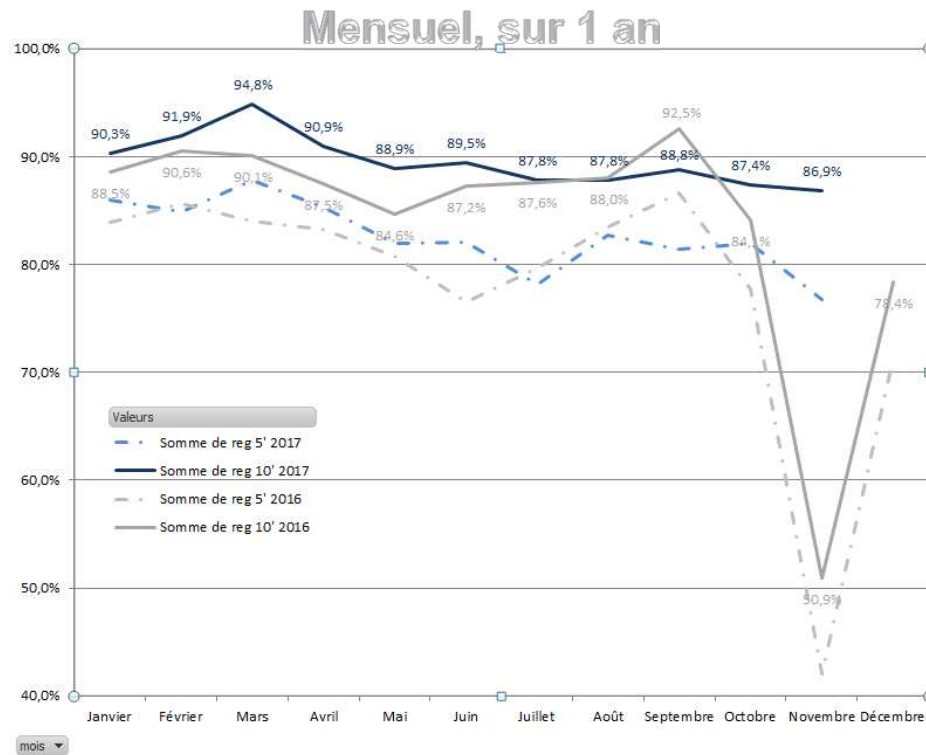
- Le nombre de rame arrêtées pour cause « reprofilage immédiat » cause adhérence a été divisé par 5
- Le nombre d'essieux touchés par des reprofilages immédiats cause adhérence a été divisé par 10
- Le nombre total d'essieux reprofilés a été divisé par 3 (tout défaut, toute cause, y compris chocs 2017)

Substitution route:

- En 2016, la chute de disponibilité matériel avait conduit à annoncer des plans de transport incluant de la substitution pendant quasiment 4 semaines malgré des renforts de parcs
- En 2017: 0 substitution, et les renforts provisionnés n'ont pas été mis en œuvre



RÉSULTATS RÉGULARITÉ INTERCITÉS 2017 VS 2016



- L'essentiel des retards de plus de 10' de l'automne 2017 est lié à d'autres causes que l'adhérence
- Reste à travailler les sujets de mise en vitesse pour passer Dreux à H0'0''



BOUCLAGE DU PLAN D' ACTIONS

SAISON AUTOMNALE :

QUELLES SONT LES MESURES MISES EN ŒUVRE ?



SUR LES RAILS

- > INTENSIFICATION DU LAVAGE ET DU GRATAGE DES RAILS
- > MAITRISE ET INTENSIFICATION DE L'ENTRETIEN DE LA VÉGÉTATION



SUR LES TRAINS

- > ANALYSE EN TEMPS RÉEL (BIG DATA)
- > CHANGEMENT DU LOGICIEL ANTI-ENRAYEUR
- > MAINTENANCE PRÉVENTIVE ET CURATIVE DES ESSIEUX



DANS LA GESTION OPÉRATIONNELLE

- > ADAPTATION DES GESTES DE CONDUITE
- > CRÉATION D'UNE CELLULE DE VEILLE PERMANENTE
- > ADAPTATION TEMPORAIRE DE LA VITESSE (120KM/H)



→ Nous entamons la phase retour d'expérience

- Certains points sont acquis comme positifs.
 - Mise en œuvre de draineuses neuves / fiabilité des tournées de nettoyage
 - Train Karcher PRG activé dès le début de saison
 - Comportement des nouvelles sablières
 - Abaissement des vitesses d'exploitation
- D'autres sont à évaluer.
 - Expérimentation train lourds entre Granville et Argentan
 - Allègements de composition
 - Influence météo?
- D'autres sont à améliorer:
 - mise en vitesse / régularité des trains province Paris

DES QUESTIONS?




TRAVAUX 2018

T1 2018 EN DÉTAILS: JANVIER 2018: FIN DES TRAVAUX DE CLAMART




Travaux principaux sur la ligne Paris-Granville 1^{er} trimestre 2018



Travaux de Clamart : création du métro ligne 15
(dans le cadre du Projet Grand Paris)

JANVIER
6 et 7
Le samedi (journée entière)
Le dimanche (journée entière)

JANVIER
13 et 14



Granville — Paris Austerlitz
Trains INTERCITÉS
Trains TER

Les circulations sont interrompues entre les gares de Versailles-Chantiers et Paris Vaugrard.
Les trains INTERCITÉS et TER de la ligne Paris-Granville sont déviés par un itinéraire alternatif entre les gares de Versailles-Chantiers et Paris Austerlitz.
Tous les trains arriveront et partiront de la gare Paris Austerlitz.

Les deux derniers « WE Clamart » se dérouleront les 6-7 janvier et 13-14 janvier

- Les trains Intercités et TER seront terminus origine Austerlitz (idem 15 aout 2017)
- 1 exception le dimanche 14 janvier où Austerlitz, en travaux sur 5 de ses voies, ne pourra pas accueillir l'aller-retour 3412 - 3431

Ressource équipement boue/finis

- agents des agents SNCF,
- sur snf.net



- <http://www.ler.sncf.com/normandie>
- L'application MCF, application gratuite et disponible sur App Store et Play Store



T1 2018 EN DÉTAILS:

DU 15 /01 AU 18/05: REMPLACEMENT TRAVERSEES ET BALLAST ENTRE ARGENTAN ET FLERS

→ Quelques chiffres reflétant l'importance de ce chantier:

- 10M€ investis (Région / Etat / SNCF Réseau)
- 14000 traverses
- 80 personnes
- 83 nuits de travail

→ Le chantier se déplace sur la ligne: les zones de réduction temporaire de vitesse se déplacent également sur cette période

→ Entre Argentan et Paris: les impacts sont marginaux (ou inexistants)

→ Entre Granville et Argentan: effet des limitations de vitesse et croisements en voie unique sur les temps de parcours:

- La moitié des Paris Granville sera impacté de 20' ou plus (max = 30')
- La moitié des Paris Granville sera impactée de 10' ou moins

→ Adaptation des grilles horaires: 4 dates à retenir

- **15 janvier** (début du chantier)
- **13 mars**
- **3 avril**
- **19 mai** (fin de chantier, retour à la vitesse normale d'exploitation)



AUTRES SUJETS / TOUR DE TABLE



MERCI DE VOTRE ATTENTION

